

Schraubstöcke Typ FHS2

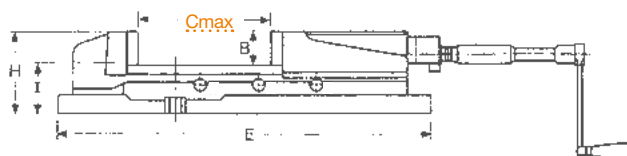
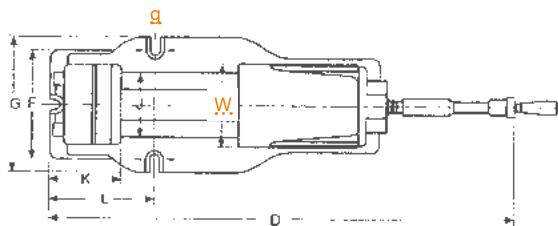
Vices type FHS2



Hydraulischer Maschinenschraubstock Typ FHS2

Hydraulic machine vice type FHS2

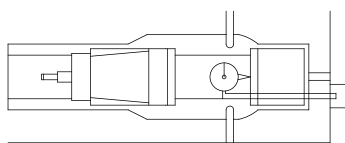
- robuste Bauart mit mechanisch-hydraulischer Hochdruckspindel und großer Spannweite
- hohe Spanngenaugigkeit
- Schnellverstellung durch Steckbolzen
- alle Verschleißteile sind gehärtet, deshalb sowohl für schwere als auch leichte Zerspanung verwendbar
- sturdy design with hydraulic high-pressure spindle, mechanical drive and large clamping capacity
- high accuracy
- rapid clamping range adjustment with socket pins
- all wearing parts are hardened, therefore suitable for heavy- and light-duty machining operations



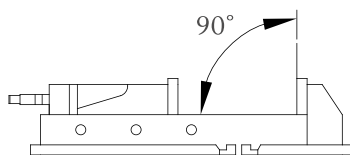
Typ / Type	W mm	B mm	Cmax mm	D mm	E mm	F mm	G mm	H mm	I mm	J mm	K mm	L mm	g mm	Spannkraft / Clamping force daN	kg	Art.-Nr. / Order no.	EUR
FHS 100	105	36	170	695	440	135	170	95	58	80	95	147	20	2500	21	14-FHS2-100	517,50
FHS 125	130	48	220	840	550	175	207	120	70,5	97	107	195	20	3500	38	14-FHS2-125	564,10
FHS 150	150	53	300	970	620	182	225	135	82,5	116	117	210	20	4500	53	14-FHS2-150	679,30
FHS 200	200	62	300	1070	680	260	280	162	100	160	150	260	20	8000	95	14-FHS2-200	1.040,90

Inkl. Kurbel, Verlängerung und glatten Backen
Incl. hand crank, extension and plain jaws

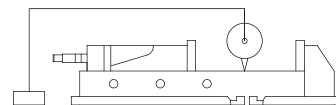
1.



2.



3.



1	Parallelität der festen Backe zur Stirnseite / Parallelism of body face and fixed jaw clamp face	0,01 mm
2	Rechtwinkligkeit feste Backe zu Führungsbahn / Squareness of fixed jaw and jaw slideway	0,02 mm
3	Parallelität Auflagefläche zu Führungsbahn / Parallelism of body bottom face and jaw slideway	0,01 mm

